



© LUC ROYMANS

2017 TIM PEETERS ARCHITECTEN WOLTERS

TIM PEETERS ARCHITECTEN
Architect / Architecte / Architect

SOFIE VERSTRAETE /
ILJA DE PELSMAEKER
Collaborators / Collaborateurs / Medewerkers
www.timpeeters.eu

YNSKE DE BRUYNE
Client / Maître d'Ouvrage / Odrachtgever

BAST ARCHITECTS &
ENGINEERS
BRUNO DERAEDT /
ANIEK DE WAEL
Structural Engineer / Ingénieur Stabilité /
Ingenieur Stabilité
www.bast.coop

MODUUL
THIJS MESSIAEN
Mechanical Engineer / Ingénieur Techniques
Spéciales / Ingenieur Technieken
www.mijnepb.be

DEMIR BOUW CVBA
Main Contractor / Entreprise Générale /
Hoofdaannemer

NVT
Technical Control / Controle Technique /
Technische Controle

FOREST+ / REINAART BRAET /
OMEGA TECHNICS /
FRANK CORNELIS
Contractors / Entreprises / Aannemers

LISA VAN DAMME /
LUC ROYMANS
Photographers / Photographes / Fotografen
www.lisavandamme.be
www.roymans.com

WOLTERS LAAN, 157
9040 SINT-AMANDSBERG
Place / Lieu / Plaats



EN

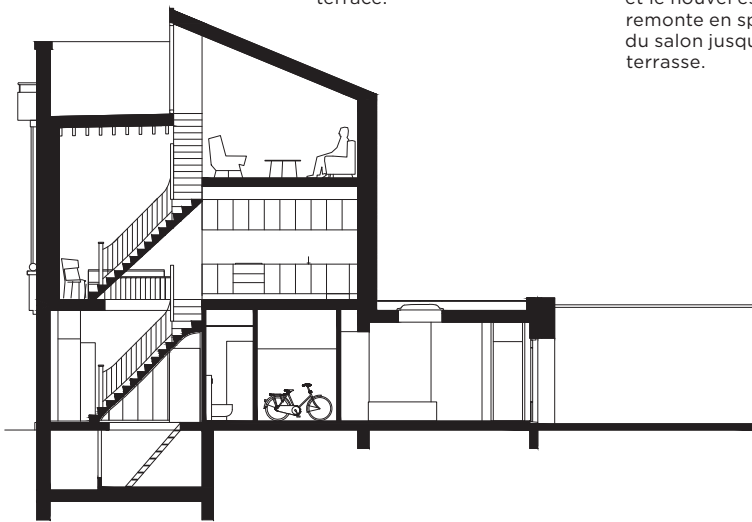
A tall window in the front facade displays a spacious living room on the first floor. The Art Deco details at the base of the facade fit in perfectly with the slender windows and the robust balcony. The roof terrace looks out over the Wolterslaan, as far as the towers of Ghent. While the original blueprint has been respected, including rectangular rooms of similar sizes on top of each other, the interior design and room functionalities have been changed. The living spaces are now on the upper floors, allowing for more natural lighting and stunning city-views. The bedrooms have been moved to the ground floor, focussing on serenity and privacy. The old stairwell leads to the living room, while the new open staircase spirals up from the lounge to the roof terrace.

FR

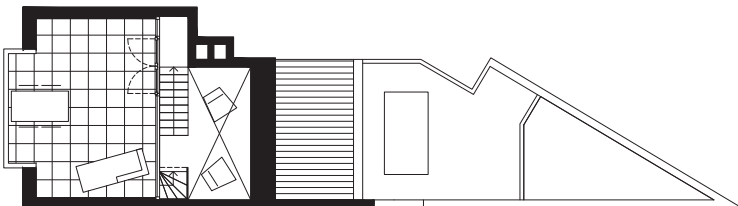
La fenêtre haute comme la maison dans la façade offre une vue à l'intérieur du séjour spacieux à l'étage. Les authentiques détails Art Déco de la base de la façade font un tout avec la silhouette élancée de la fenêtre et le balcon costaud. Du haut de la terrasse sur le toit, on a une vue incomparable le long de la Wolterslaan jusqu'au Skyline des tours de Gand. Le vieux plan de base a été respecté, avec son entassement de pièces rectangulaires égales, mais les fonctions et les aménagements ont été inversés. Les pièces à vivre se trouvent maintenant aux étages avec un maximum de lumière et de vues, alors que les chambres à coucher se situent au rez-de-chaussée, dans la fraîcheur et le privé. L'ancienne cage d'escalier a trouvé sa place dans le séjour et le nouvel escalier ouvert remonte en spirale décalée du salon jusqu'au niveau de la terrasse.

NL

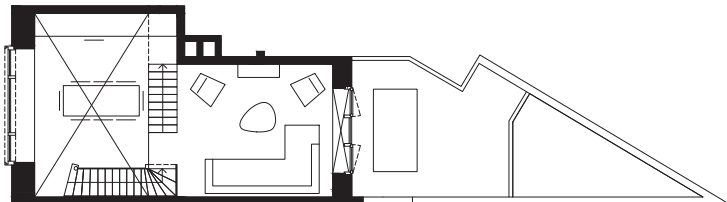
Een huizenhoog raam in de voorgevel toont de ruime woonkamer op de verdieping. De oude Art Deco details in het voetstuk van de gevel, vormen een geheel met de nieuwe ranke raampartij en het kloeke balkon. Vanaf het dakterras kijk je langs de Wolterslaan, tot aan de torens van Gent. Het oude grondplan is gerespecteerd, met zijn gestapelde rechthoekige kamers van gelijkaardige groottes, maar inrichtingen en functies werden gewisseld. De leefruimtes liggen nu op de verdiepingen, waar er meer zon en uitzicht is. De slaapkamers verhuisden naar het gelijkvloers, in koelte en privacy. De oude traphal ligt nu in de woonruimte en de vernieuwde open trap slingert langs het salon tot aan het dakterras.



R+3



R+2



R+1

